

اقضو على

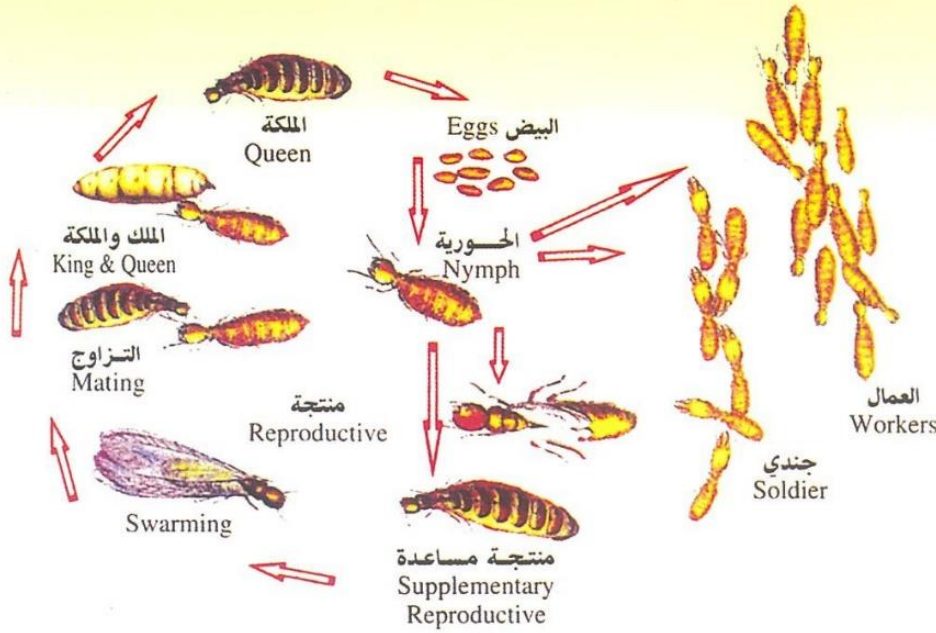


# النمل الأبيض

قبل أن يقضي على مجهوداتكم

فراج الوطنية للتجارة والخدمات ش.م.ع.م

لمكافضة الصشرات  
وكيل ترولجي نولن الصالمية



## دورة حياة النمل الأبيض

النمل الأبيض مهاجم صامت يعيش ويتكاثر بالآلاف تحت سطح الارض ودائما في حالة بحث مستمر عن السيلولوز والابواب واثاث من أسره ودواليب وغيره لغذاء المملكة الغيرمرئية.

حيث يهاجم المنازل ويسبب تلف وخسائر كبيرة في المبنى.

مسقط

٢٤٥٤٤٥٨٢

٢٤٥٤٤٥٢٨

صحار

٢٦٨٤٢٢٠٨

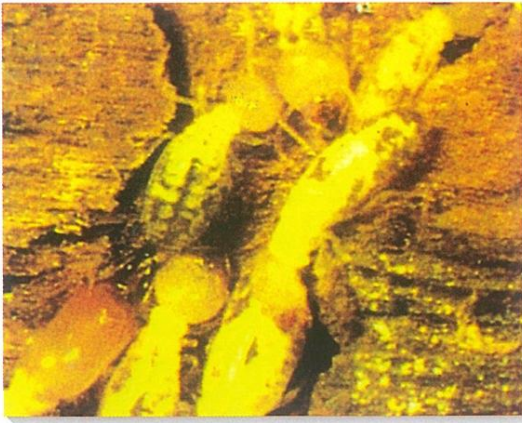
فاكس

٢٤٥٤٤٦٤٠

٢٦٨٤٣٢٠٢

البريد الإلكتروني

farah-truly-oman@yahoo.co.in



# النمل الأبيض العدو الخفي

تخبرنا كتب التاريخ أن النمل الأبيض يرجع تاريخه إلى قديم الزمان والعصر الذهبي الرهيب للحشرات ، والحقيقة أن شهيتنا لم تقل مع مرور الزمن وحتى هذه الايام فالنمل الابيض لا يرى إلا للعيون المتخصصة.

يحب النمل الأبيض الأرض الدافئة والغذاء على السيلولوز الموجود في معظم خلايا النبات ، وهذا يساعدهم في شق انفاق لمرورهم داخل المواد الخشبية الصلبة مثل اخشاب المنازل والاثاث الخشبي مما يسبب خسارة كبيرة تقدر بالملايين لاصحاب المنازل سنويا ، ويبدو النمل الأبيض مشابه للنمل العادي ولكن الحقيقة لا علاقة بينهما حيث يعتبر النمل العادي عدوا للنمل الأبيض وهما في حالة حرب من ملايين السنين.

إن الحياة داخل مملكة النمل الأبيض في غاية من التعقيد ، هذه الحشرات الإجتماعية تعيش مع بعض على شكل أسراب كبيرة أو مجموعات تحت سطح الارض على نظام ملكي، وكل مدينة تتكون من ملك وملكة وجنود وعمال.

وينحصر دور الملكة فقط في وضع البيض ، ويمكن أن تعيش لعمر خمسون عاماً وتضع ثلاثة مليون بيضة في كل سنة من حياتها ، ويعيش الملك والملكة داخل خلية في مكان خاص محمي دائماً بالجنود ، حيث يقوم العمال على تغذيتهم بإيصال الغذاء داخل الخلية بينما يتولى الجنود مهمة حماية المدينة ، والمحارب من النمل الابيض ذو رأس كبيرة وفك يبلغ حجمه نصف حجم الجسم ، ولا يمكن ان يترك العدو حتى يقضي عليه تماما.

أن عمال النمل الابيض مصابون بالعمى وعديمي الأجنحة وليست لهم القدرة على التكاثر ، ويقومون بالمهام المطلوبة منهم كبناء وصيانة الخلية والاهتمام بالبيض وغذاء بقية النمل الأبيض وحقيقة أن تسميتهم بالعمال ترجع لقيامهم بالأعمال المكلفين بها والتي منها تدمير جميع المنتجات الخشبية المنزلية . حيث يبدأ الهجوم عليها من تحت المبنى . والملكة تتواجد بالقرب من الأماكن الرطبة وتتغذى على المواد الخشبية وغالباً يكون ذلك على مستوى سطح الارض ، وعلى ذلك فإنها تتحرك فوت سطح الأرض للغذاء وإلى أسفل للرطوبة وهذا كروتين يومي، ويعتبر الأنفاق الطينية بين الارض والخشب بمنزلك هي علامة للإصابة .

يعيش الجنود والعمال بدون أجنحة ولكن في فصل الربيع عند تغير درجة الحرارة يسبح النمل الأبيض ذو الاجنحة والقادر على الانتاج إلى أعلى الجو لرحلة تلقيح صغيرة وتسقط كل الأجنحة وبعد أنتهاء عملية التزاوج يحضرون على الأرض لبدء دورة الحياة من جديد، وما هذه الأسراب وتساقط الأجنحة إلا علامة واضحة لوجود مملكة جديدة.

جميع الاخشاب والمباني المبلطة عرضة للإصابة وذلك لأن النمل الأبيض يمكنه دخول المنزل عن طريق الفتحات صغيرة الحجم. ومن تحت سطح الأرض يمكن الوصول إلى أعلى مكان في المبنى.



عملية الوقاية  
ومكافحة النمل  
الابيض بواسطة  
تدولي نولك  
انترناشونال هي  
الطريق الوحيد  
الأمثل لمنع  
هجوم النمل  
الأبيض على  
منزلك